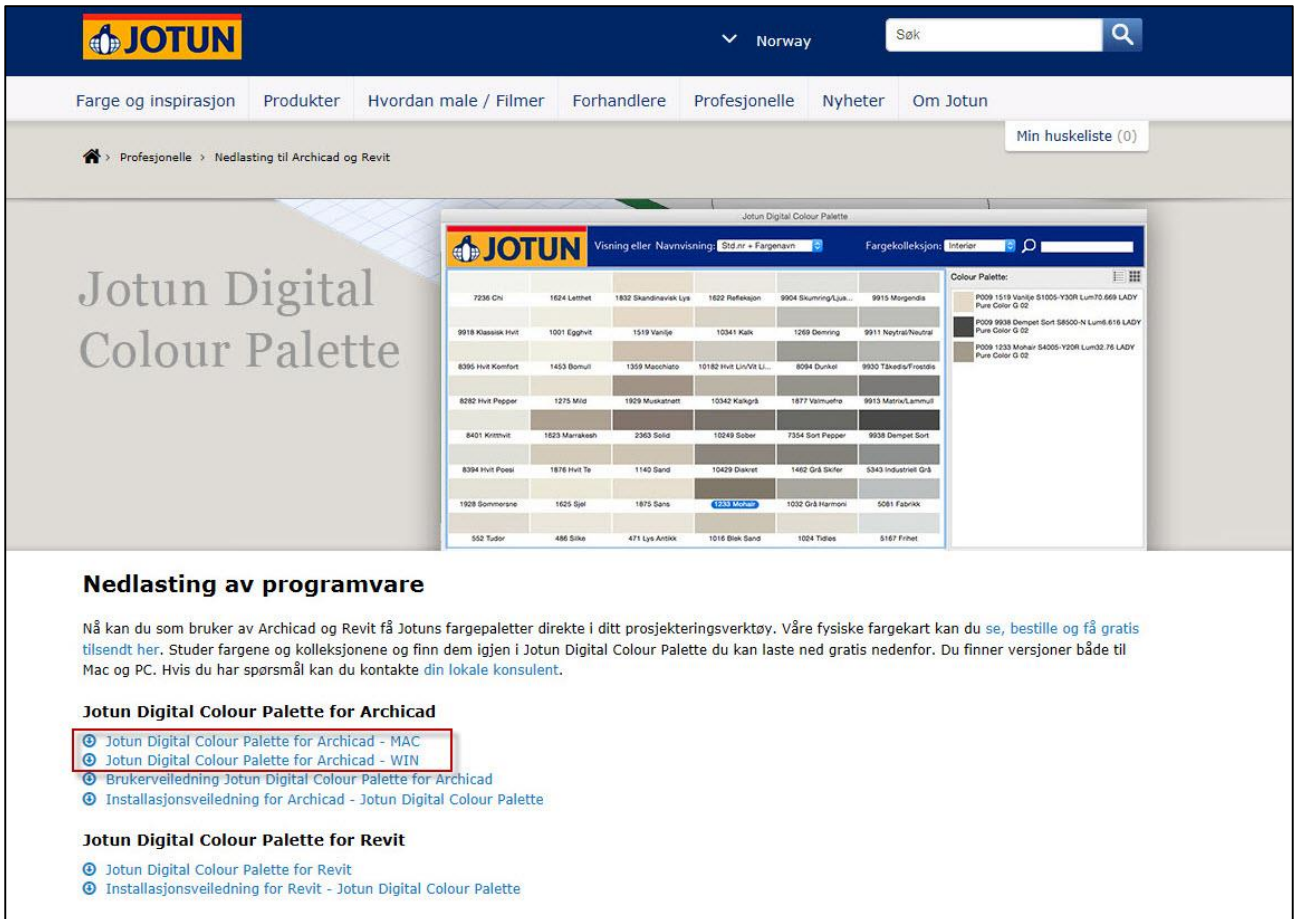


Installasjonsveiledning for Jotun Digital Colour Palette for ArchiCAD

Jotun Digital Colour Palette er kompatibel med ArchiCAD 18 og 19.

Før installering av Jotun Digital Colour Palette, vennligst sørg for at ArchiCAD ikke kjører på din maskin.

1. Velg nedlastning for ditt operativsystem, MAC eller Windows.



Nedlastning av programvare

Nå kan du som bruker av Archicad og Revit få Jotuns fargepaletter direkte i ditt prosjekteringsverktøy. Våre fysiske fargekart kan du [se, bestille og få gratis tilsendt her](#). Studer fargene og kolleksjonene og finn dem igjen i Jotun Digital Colour Palette du kan laste ned gratis nedenfor. Du finner versjoner både til Mac og PC. Hvis du har spørsmål kan du kontakte [din lokale konsulent](#).

Jotun Digital Colour Palette for Archicad

- 📄 Jotun Digital Colour Palette for Archicad - MAC
- 📄 Jotun Digital Colour Palette for Archicad - WIN
- 📄 Brukerveiledning Jotun Digital Colour Palette for Archicad
- 📄 Installasjonsveiledning for Archicad - Jotun Digital Colour Palette

Jotun Digital Colour Palette for Revit

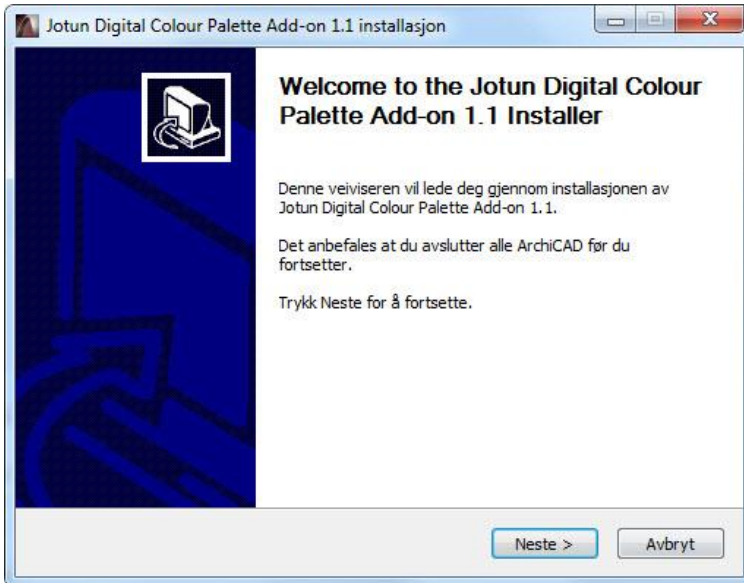
- 📄 Jotun Digital Colour Palette for Revit
- 📄 Installasjonsveiledning for Revit - Jotun Digital Colour Palette

2. Veiledning for Windows

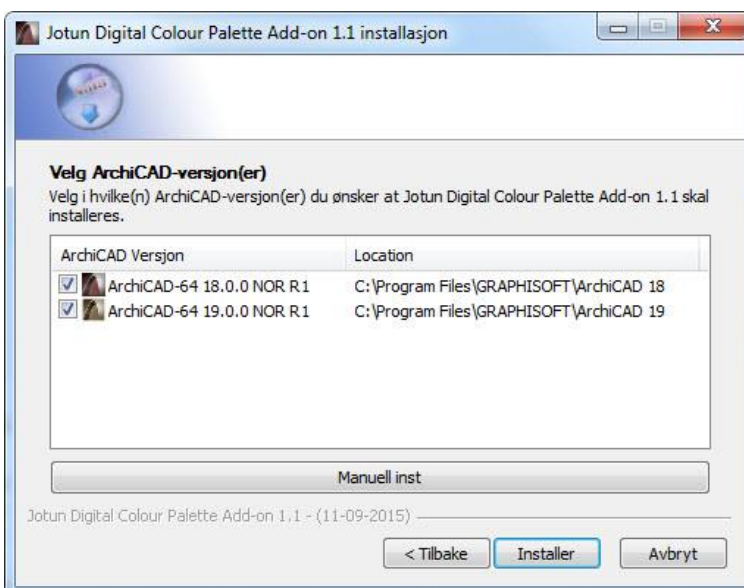
Installer Jotun Digital Colour Palette ved å kjøre nedlastningsfila.



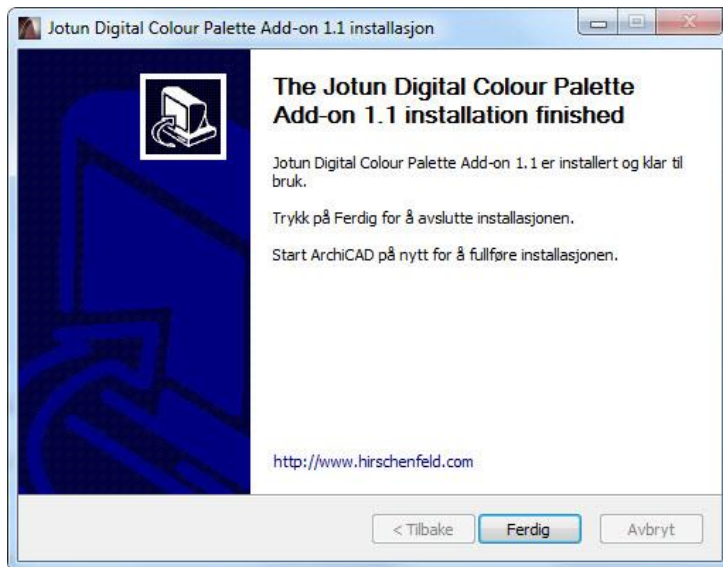
3. Et nytt vindu vil åpne seg, velg neste.



4. Huk av for versjon av ArchiCAD du ønsker å installere Jotun Digital Colour Palette. Velg deretter installer.

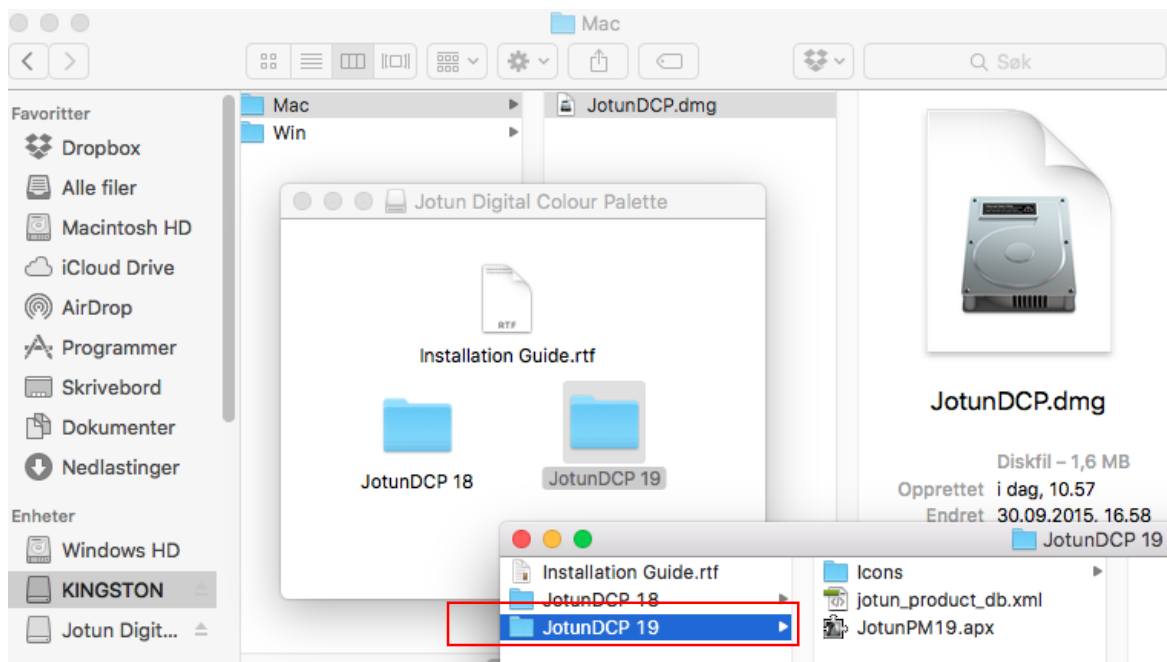


5. Til slutt velges ferdig.

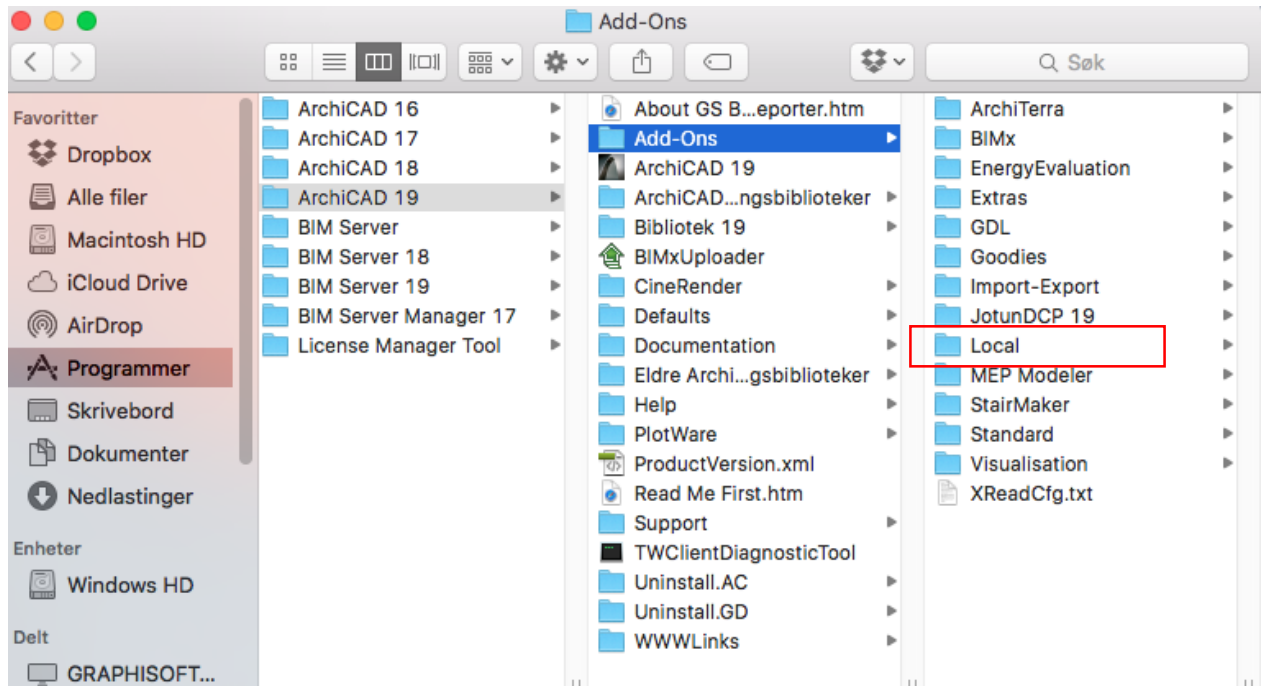


6. **Veiledning for MAC. I dette eksempelet viser vi installering for AC19.**

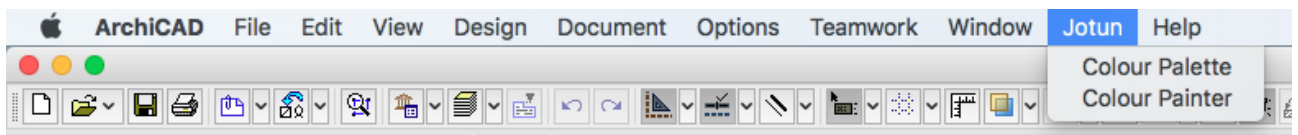
Mappen JotunDCP 19 skal kopieres/legges over i Add-ons mappa i ArchiCAD 19.



7. På bildet under ser du stien til Add-ons mappen i ArchiCAD 19.



8. Start ArchiCAD og Jotun Digital Colour Palette finnes nå som en egen fane i programmet.



9. Det finnes en egen Brukermanual på hjemmesiden til Jotun eller på www.graphisoft.no.