

Installeringsveiledning for Jotun Digital Colour Palette til ArchiCAD

Jotun Digital Colour Palette er kompatibel med ArchiCAD 18 og 19.

Sørg venligst for, at ArchiCAD er lukket ned på din pc, før du begynner at installere Jotun Digital Colour Palette.

1. Vælg downloading til dit operativsystem, MAC eller Windows.

JOTUN Norway

Farge og inspirasjon Produkter Hvordan male / Filmer Forhandlere Profesjonelle Nyheter Om Jotun

Profesjonelle > Nedlasting til Archicad og Revit Min huskeliste (0)

Jotun Digital Colour Palette

Jotun Digital Colour Palette

Visning eller Navnvisning: Fargekolleksjon:

7236 Cui	1624 Letthet	1832 Skandinavisk Lys	1622 Refleksjon	9904 Skumring/Ljus...	9915 Mørgendis
9918 Klassisk Hvit	1001 Eggshvit	1519 Vanilje	10341 Kalk	1269 Demning	9911 Neutral/Neutral
8395 Hvit Komfort	1453 Bonull	1359 Macchato	10182 Hvit LIV/VIA L...	8094 Dunkel	9930 Tåkeda/Froedda
8282 Hvit Pepper	1275 Mild	1929 Muskatnett	10342 Kalkgrå	1877 Valmuehø	9913 Maria/Lammul
8401 Kremhvit	1623 Marakush	2363 Solid	10249 Sober	7354 Sort Pepper	9938 Dempet Sort
8394 Hvit Poesi	1876 Hvit Te	1140 Sand	10429 Dakeret	1462 Grå Sirkler	5343 Industriell Grå
1928 Sommerne	1625 Sjøl	1875 Sans	1233 Mohair	1022 Grå Harmoni	5081 Fabrik
552 Tudor	486 Sirkel	471 Lys Antikk	1016 Blak Sand	1004 Tidles	5167 Fihet

Nedlasting av programvare

Nå kan du som bruker av Archicad og Revit få Jotuns fargepaletter direkte i ditt prosjekteringsverktøy. Våre fysiske fargekart kan du [se, bestille og få gratis tilsendt her](#). Studer fargene og kolleksjonene og finn dem igjen i Jotun Digital Colour Palette du kan laste ned gratis nedenfor. Du finner versjoner både til Mac og PC. Hvis du har spørsmål kan du kontakte [din lokale konsulent](#).

Jotun Digital Colour Palette for Archicad

- [Jotun Digital Colour Palette for Archicad - MAC](#)
- [Jotun Digital Colour Palette for Archicad - WIN](#)
- [Brukerveiledning Jotun Digital Colour Palette for Archicad](#)
- [Installasjonsveiledning for Archicad - Jotun Digital Colour Palette](#)

Jotun Digital Colour Palette for Revit

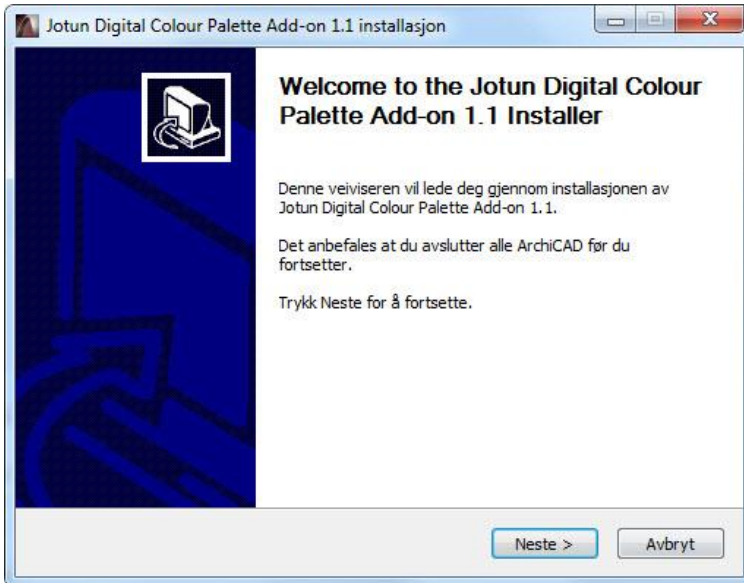
- [Jotun Digital Colour Palette for Revit](#)
- [Installasjonsveiledning for Revit - Jotun Digital Colour Palette](#)

2. Vejledning til Windows

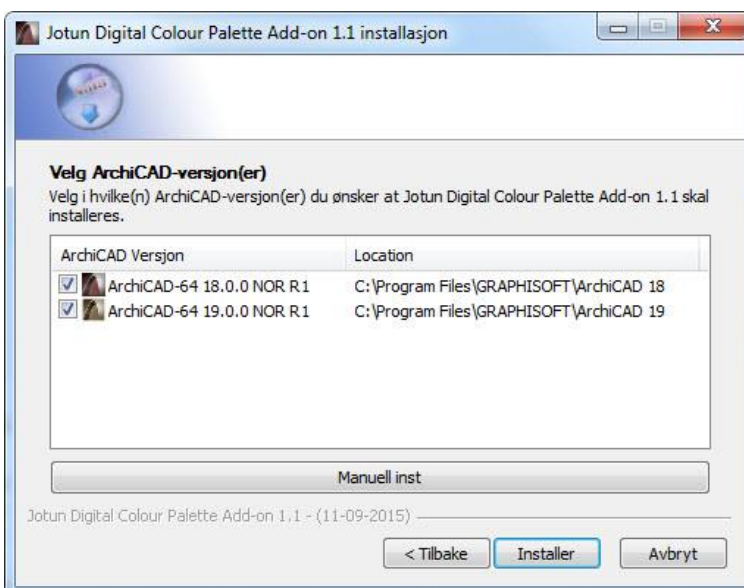
Installér Jotun Digital Colour Palette ved at køre download filen.



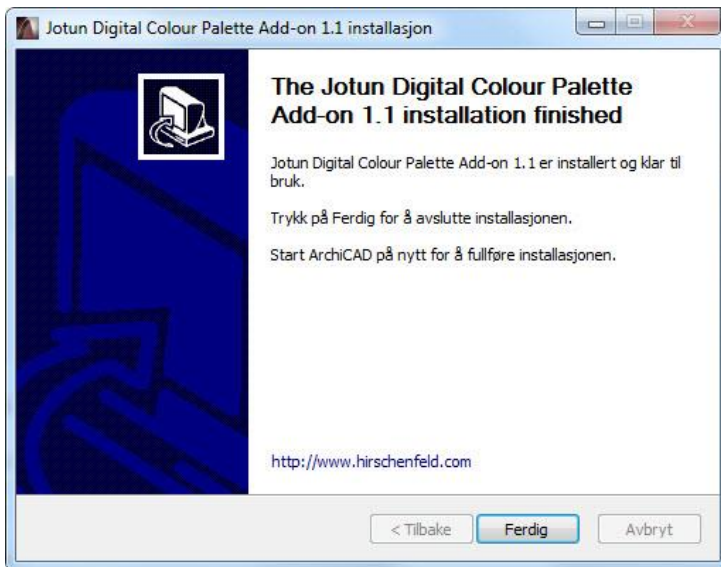
3. Et nytt vindu vil åpne seg, velg neste.



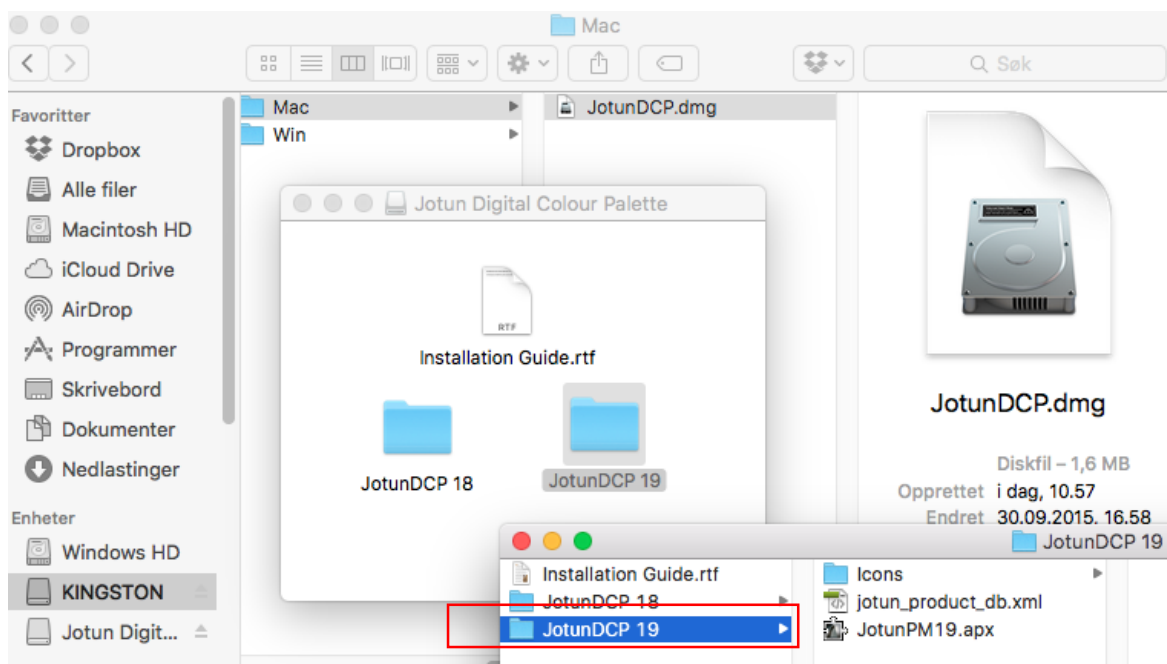
4. Markér den versjon af ArchiCAD, du ønsker at installere Jotun Digital Colour Palette i. Vælg derefter installér.



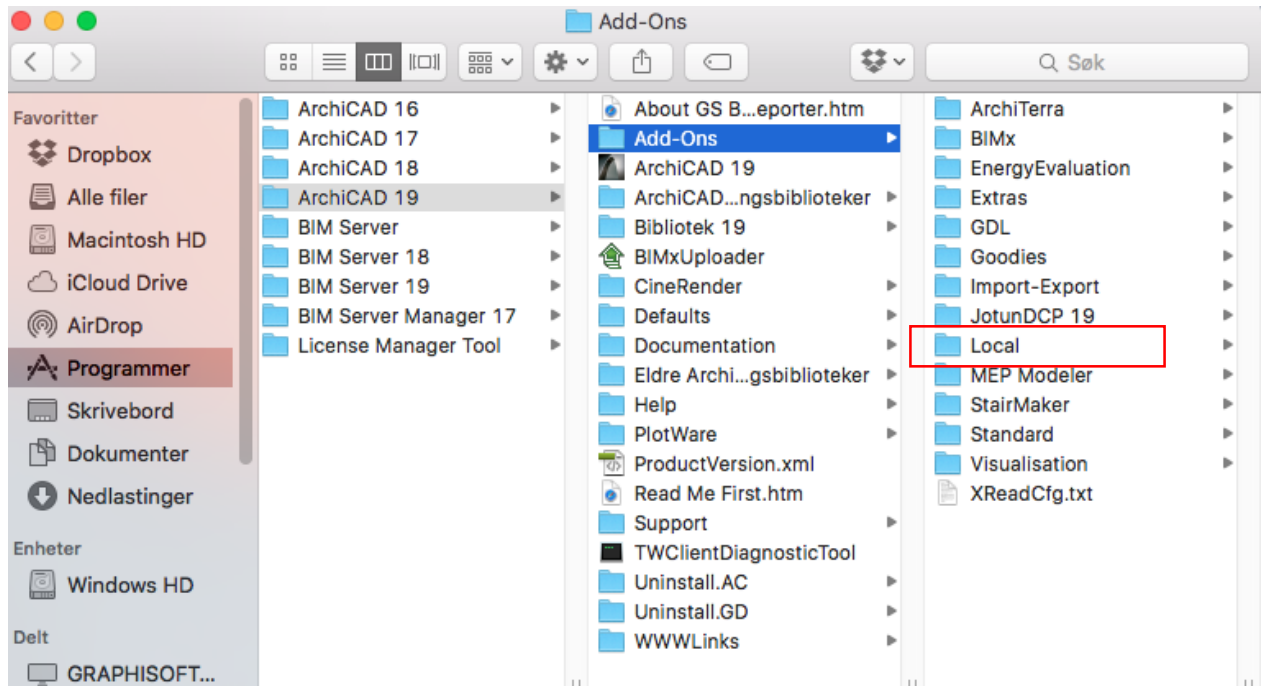
5. Til sidst vælges færdig.



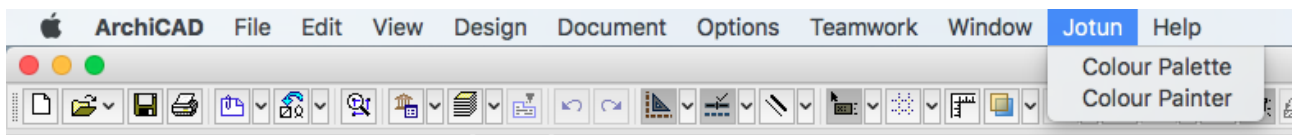
6. **Vejledning for MAC. I dette eksempel viser vi installering i AC19.** Mappen JotunDCP 19 skal kopieres/lægges over i Add-ons mappen i ArchiCAD 19.



7. På billedet neden for ser du stien til Add-ons mappen i ArchiCAD 19.



8. Start ArchiCAD og Jotun Digital Colour Palette vil nu ligge som en selvstændig fane i programmet.



9. Du kan finde en brugermanual på jotun.dk eller på www.graphisoft.no.